

## Qui est Évodia ?

**1992** création du  
**SYNDICAT  
MIXTE**

**SERVICE PUBLIC  
DÉPARTEMENTAL**  
de gestion des déchets  
et de l'économie circulaire



**9**

**COLLECTIVITÉS  
ADHÉRENTES**



**22**  
**AGENTS**



**24**

**FILIÈRES ET  
INSTALLATIONS**



**1 SPL**  
**SOCIÉTÉ  
PUBLIQUE  
LOCALE**



**164 500**  
**TONNES**  
DE DÉCHETS TRAITÉS / AN



**30 M €**  
**DE BUDGET**

**1 SOCIÉTÉ  
D'ÉCONOMIE  
MIXTE**

**SEM**  
**Vosges TLC**

## Qui fait quoi ?

### Évodia

- Élabore une stratégie départementale de gestion des déchets
- Pilote le PLPDMA\* et met en œuvre des actions "zéro déchet"
- Assure le transitage, le transport et le traitement des Ordures Ménagères et de la Collecte Sélective
- Mutualise les moyens de traitements (sites industriels) et les circuits de valorisation (entreprises et filières) des déchets  
→ des coûts maîtrisés pour l'ensemble du département
- Accompagne, facilite et anime le réseau des adhérents (ingénierie, prévention, communication)



### Mairie

- Est garante de la salubrité publique
- Détient le pouvoir de police



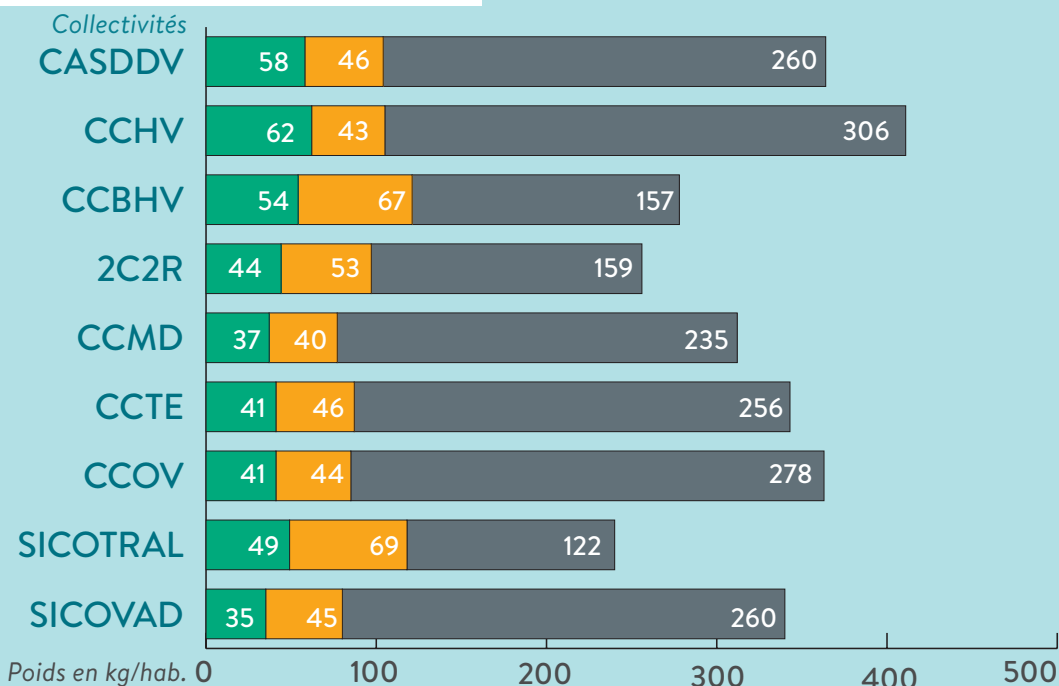
### Communautés de communes Communauté d'agglomération Syndicats de collecte

- Assurent la collecte des déchets ménagers et recyclables
- Gèrent le fonctionnement des déchèteries
- Instaurent et prélèvent la taxe ou la redevance d'enlèvement des ordures ménagères



## Les déchets produits et gérés :

Poids moyen de déchets produits par an/habitant



244 kg  
ORDURES MÉNAGÈRES\*

89 kg  
DÉCHÈTERIES

60 kg  
PAPIERS/ EMBALLAGES

43 kg  
VERRE

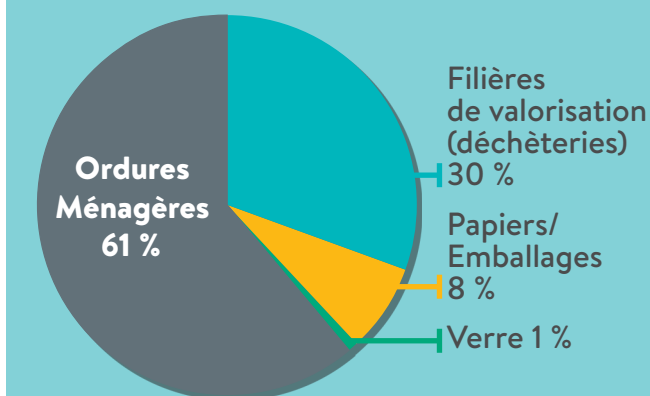
(CASDDV : Communauté d'agglomération de Saint-Dié-des-Vosges - CCHV : Communauté de communes (CC) des Hautes Vosges - CCBHV : CC des Ballons des Hautes Vosges - 2C2R : CC de la Région de Rambervillers - CCMD : CC Mirecourt Dompierre - CCTE : CC Terre d'Eau - CCOV : CC L'Ouest Vosgien)

## La gestion des déchets...

Coût moyen/an/habitant :



## ... Combien ça coûte ?

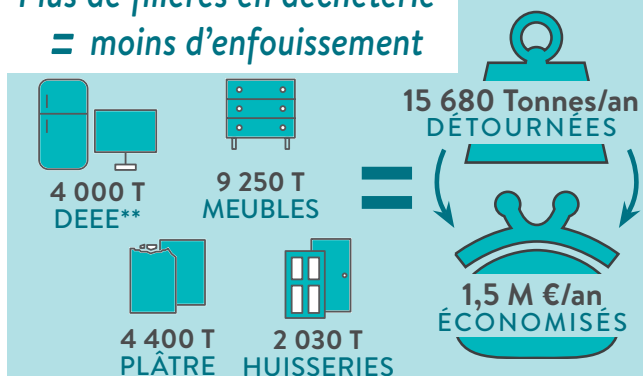


➔ **Trier, c'est économiser :**  
1 Vosgien qui trie coûte 7 fois moins cher qu'un Vosgien qui ne trie pas.

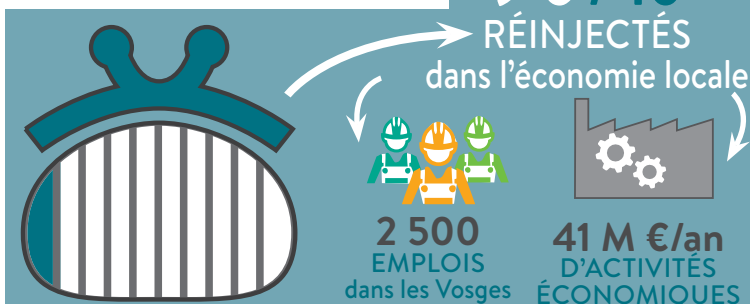
Coût /an/hab.



Plus de filières en déchèterie = moins d'enfouissement



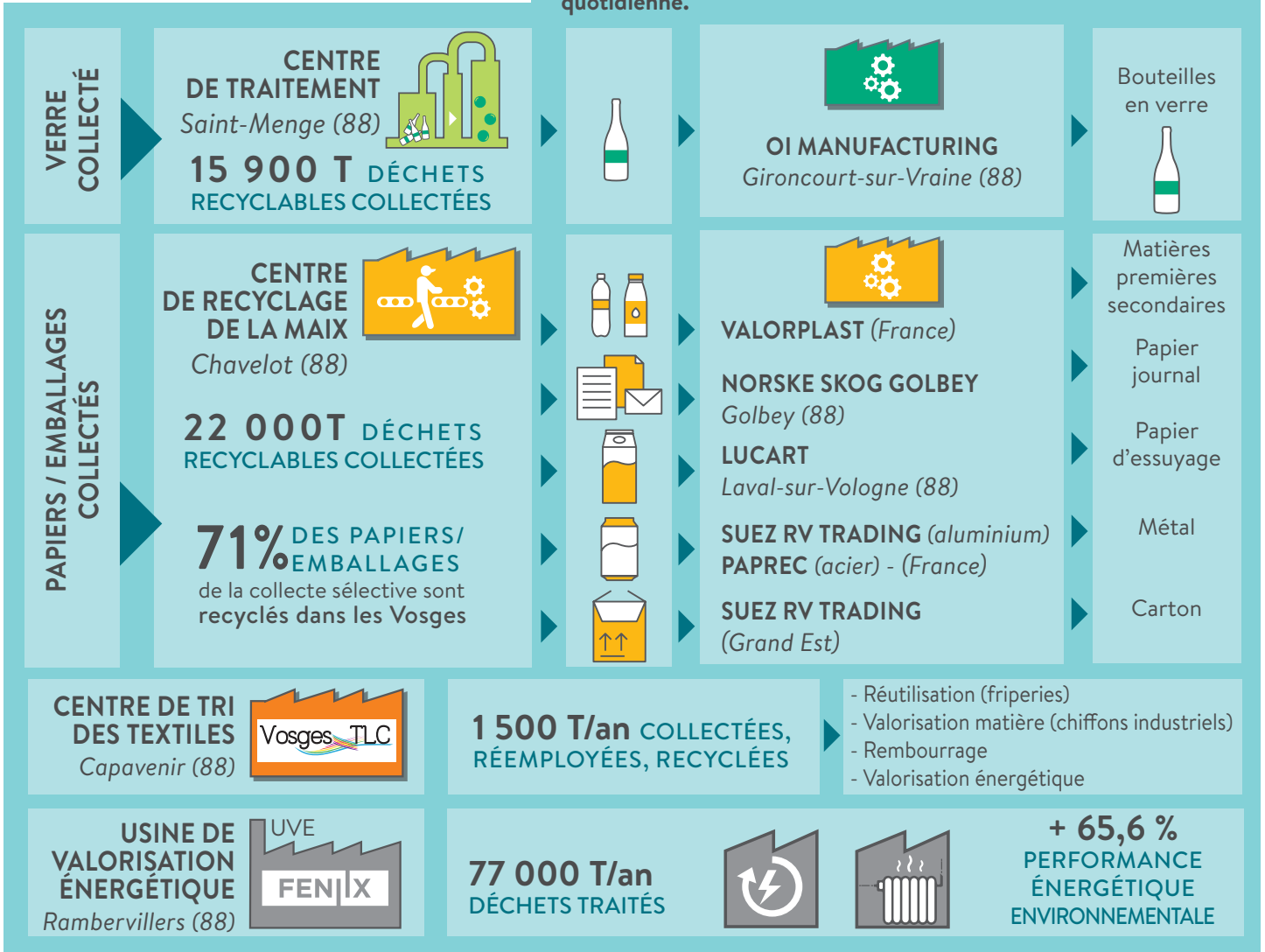
Des dépenses qui profitent à l'économie locale :



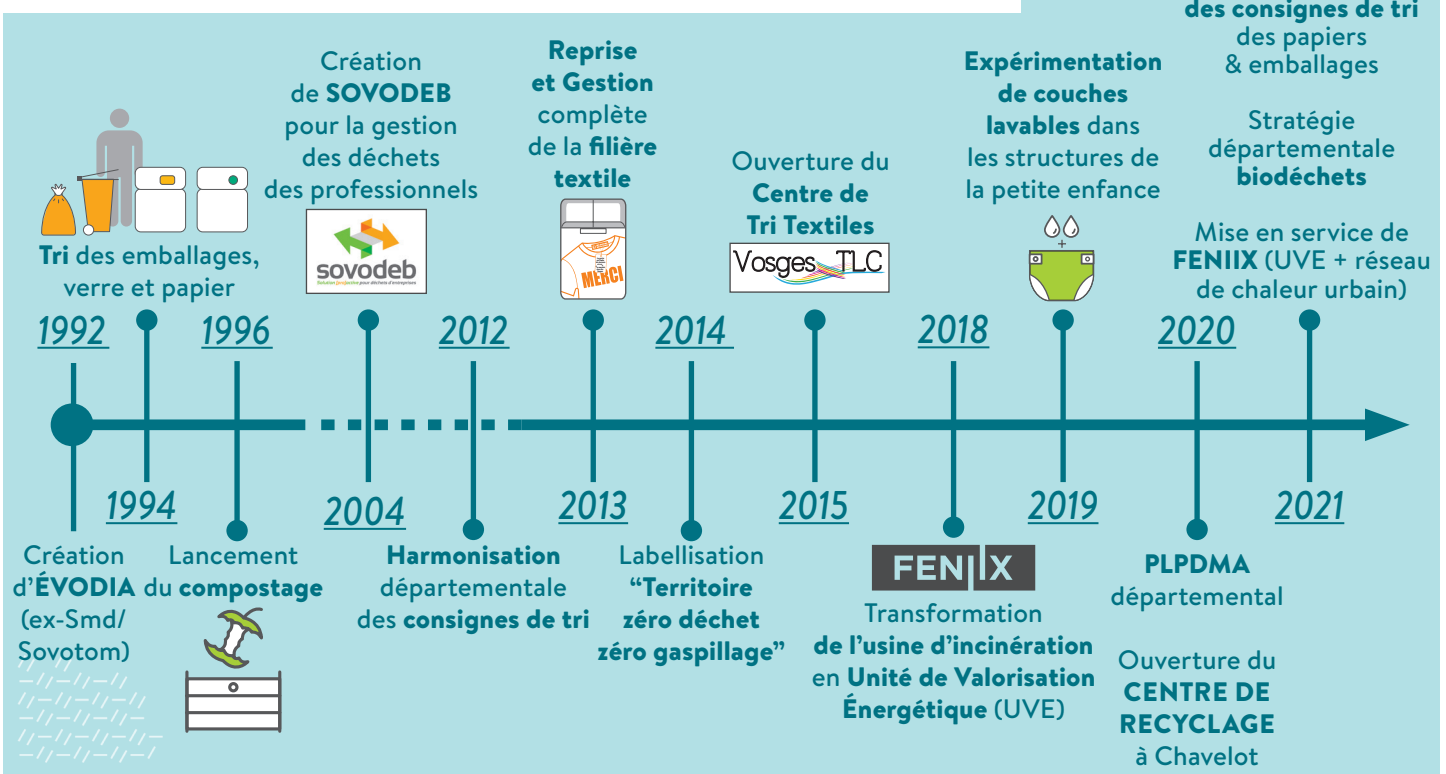
\*Ordures Ménagères + Déchets Non Recyclables (Tout-Venant) - \*\* Déchets d'Équipements Électriques et Électroniques

## Des sites de traitement à la pointe :

Les matériaux triés sont conditionnés, envoyés vers les usines de recyclage pour être transformés en nouveaux objets de la vie quotidienne.



## 29 ans d'actions : du tri vers une politique d'économie circulaire

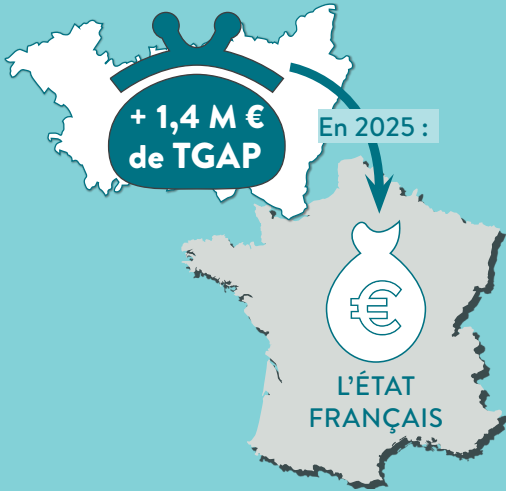


## Quels impôts pour nos déchets ?

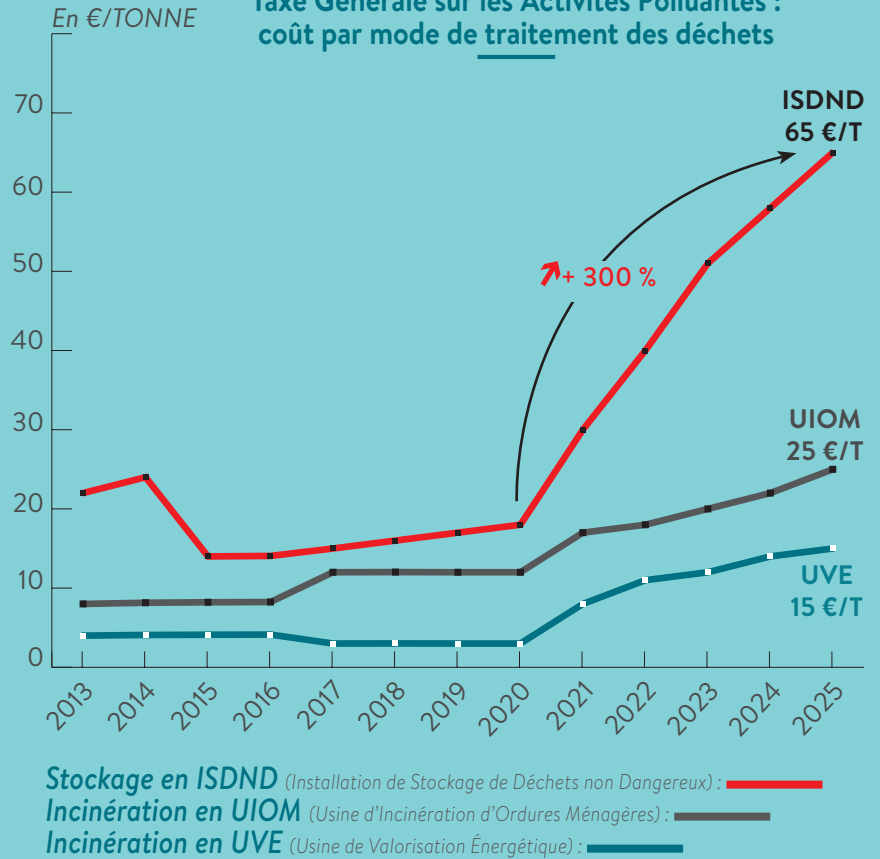
La taxe Générale sur les Activités Polluantes ou **TGAP**, fixée par l'État, ne cesse d'augmenter pour inciter à la réduction des déchets, au tri et au recyclage.

Elle passera de 16 €/tonne à 65 €/tonne entre 2018 et 2025 soit une augmentation de 300 % pour l'enfouissement.

Idem pour l'incinération : de 3 à 15 € en 2025.



## Taxe Générale sur les Activités Polluantes : coût par mode de traitement des déchets

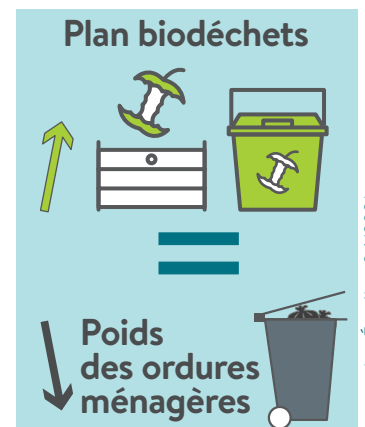
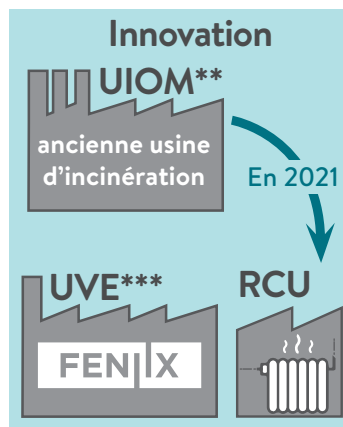
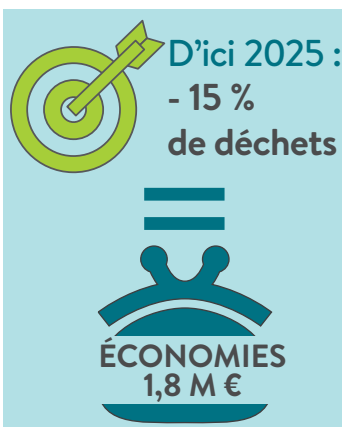


## Réduire nos déchets

Réduire la production de déchets et renforcer le tri, reste le seul moyen de limiter cette hausse. C'est pourquoi ÉVODIA investit pour doter les Vosges d'un écosystème performant et moderne de traitement des déchets :

- Un PLPDMA\* : objectif - 15 % de déchets d'ici 2025 soit un gain de 1,8 M € en coût de traitement
- Fenix : l'usine d'incinération qui devient une UVE en 2021
- La simplification des consignes de tri
- Le plan biodéchets pour réduire les ordures ménagères

Anticiper & innover pour ne pas subir



\*PLPDMA : Programme Local de Prévention des Déchets Ménagers et Assimilés  
 \*\*Usine d'Incinération d'Ordures Ménagères - \*\*\*Usine de Valorisation Énergétique