

## / Sac à main (1/2)



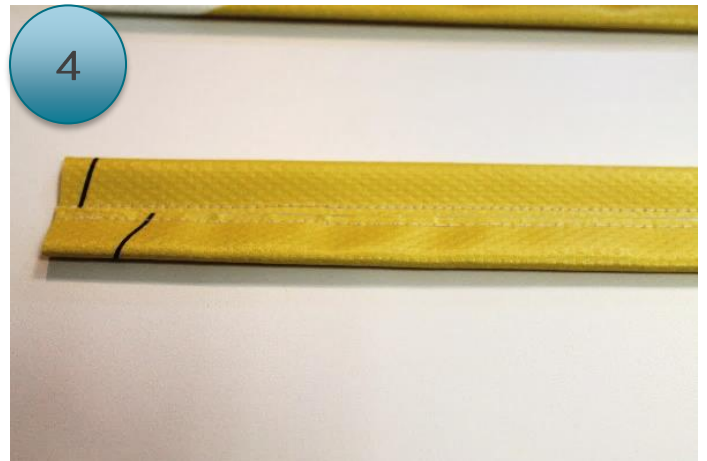
Tracer 2 fois le patron du sac à main sur la bâche.  
Puis les découper.  
Faire de même avec le patron pour les 2 anses.



Tracer au crayon le milieu des 2 anses.



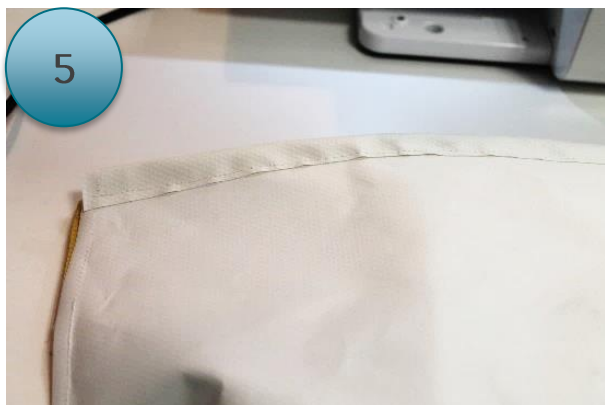
Puis les coudre à la machine en ramenant chaque côté sur le trait du milieu.



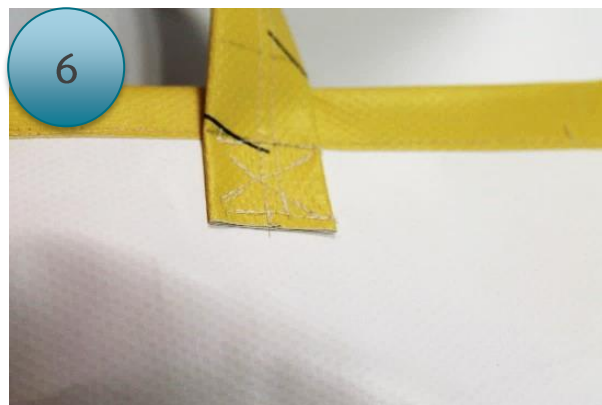
Voilà ce que l'on obtient.



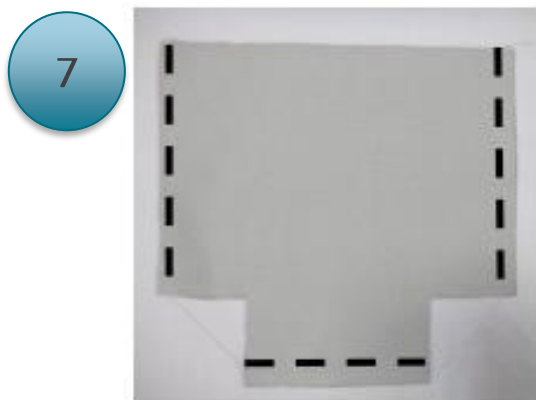
## / Sac à main (2/2)



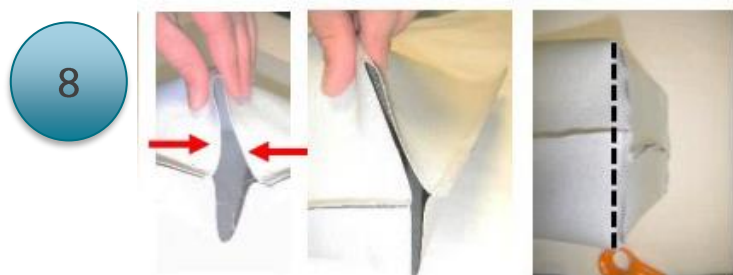
Ensuite, sur les 2 parties du sac, coudre un ourlet sur la partie haute.



Venir coudre les anses à l'intérieur des deux parties du sac en faisant des croix pour une meilleure solidité.



Coudre les 2 parties extérieures (endroit contre endroit) sur les côtés et le fond. Ne pas coudre les angles.



Rabattre les angles face à face et coudre tout le long.



Retourner le sac à l'endroit et c'est fini !

