

Rapport d'activités 2017

Centre de transit des OMA de « La Pêcherie » à Saint-Dié-des-Vosges

ANNEE 2017



prêts pour la révolution de la ressource

sommaire

1 La DSP

Éléments détaillés du marché

2 Evènements / évolutions

Modifications, sinistres

3 Les tonnages

Répartition par flux, historique
2010 2017

4 La facturation

Variation contractuelle, Chiffre
d'affaires, Compte de résultat.

La DSP

(éléments contractuels)

Objet : réalisation et gestion du centre de transit de SDDV

Durée : 10 années

Amortissement de l'installation : 15 années

- Investissement initial 836 k€ HT
- valeur résiduelle contractuelle du site au terme des 10 ans : 280 k€ HT
- révisée en 2015 à 255 K€ suite à moins-value de 25 k€ inscrite à l'avenant n°3, réduction voirie

Date de mise en service : 16/09/2013



EXPLOITATION

exercice 2017

Horaires d'ouvertures

- Lundi – Vendredi 7h00 – 16h30
 - Samedi 7h30 – 10h30
 - **Heures complémentaires : janvier à juillet 2017**
 - Lundi – Jeudi →120h 17h30 – 18h30
- Total ouverture hebdomadaire 54h30 sur 7 mois
- Total ouverture hebdomadaire 45h30 sur 5 mois

Ressources

- 1 agent d'accueil OPB titulaire
- 1 agent d'accueil OPB complémentaire
- 1 agent de sécurité (heures complémentaires)
- 2 agents d'accueil OPB remplaçants.



Evènements & évolutions

exercice 2017

- **Incidents d'exploitation**

- Surcharges, divers

Date	Apporteurs	Surcharges	Autres incidents	Type
2017	Pas de surcharges	0	0	-

- Sinistralité, incidents

	INCIDENT	Origine	Coûts	Prise en charge	Mesure corrective
14/09/2017	Choc en manœuvre avec un VU sur barrière entrée pont bascule	Groupe BERTO	5574 € ht	Suez (VU en location Tiers non identifié)	Sensibilisation au respect du Protocole de sécurité
09/02/2017	Dépannage et maintenance PEGASE	Imprimante borne HS	1026 € ht	Suez	Remplacement pièces
2017	Bourrages trémies	divers	4 030 € ht	Suez	Sensibilisation des AD et contrôle des apports, surveillance vidages

Evènements & évolutions

exercice 2017

- Evolutions / adaptations

Date	ADAPTATION	Origine	Coûts	Prise en charge	Observations
14/11/2016	Risque de chute des salariés et sinistres	Verglas et neige	480 € ht	Suez	Achat matériel déneigement
27/03/2017	Souscription contrat hotline avec PMA	Télé intervention	350 € ht	Suez	OPB en direct pour les « petits » incidents
30/03/2017	Modification dans le logiciel PEGASE, poids net en positif et totaux par type de clients, déchets	Fiabilisation des pesées	590 € ht	Suez	Formation des gardiens
06/07/2017	Remplacement du PC et modification vers Windows Seven dont remplacement de la carte	Passage en 64 bits	931 € ht	Suez	Formation des gardiens
12/10/2017	Mise à disposition OPB caméra thermique	Consigne groupe Suez risque incendie sur les sites	1497 € ht	Suez	Formation des gardiens
	TOTAL		3 848 € HT		

Evènements & évolutions

exercice 2017

Evolutions / adaptations

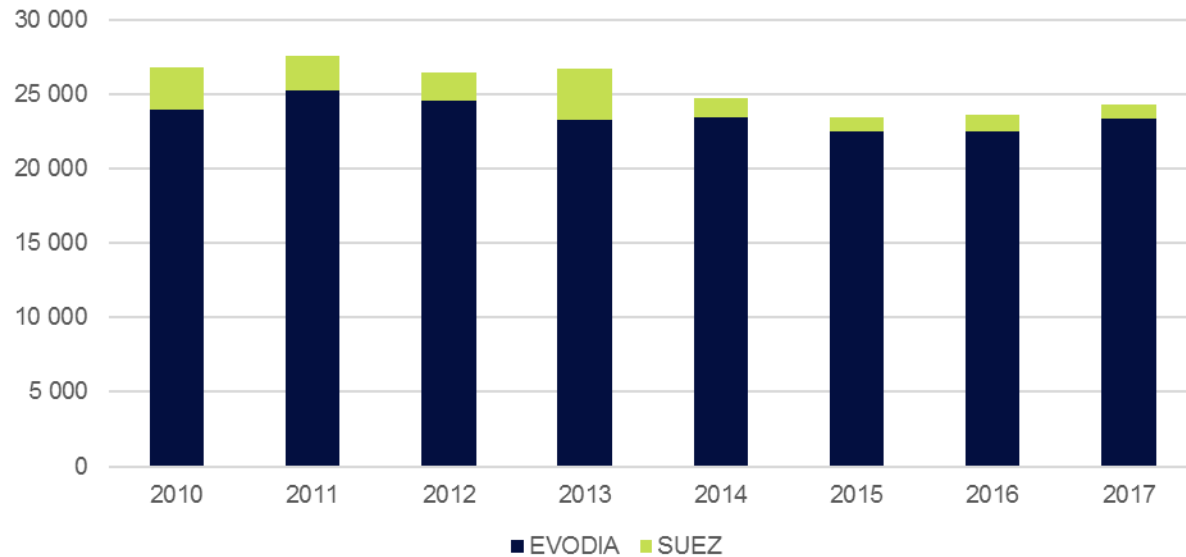


Les tonnages

exercice 2017

8 477 pesées

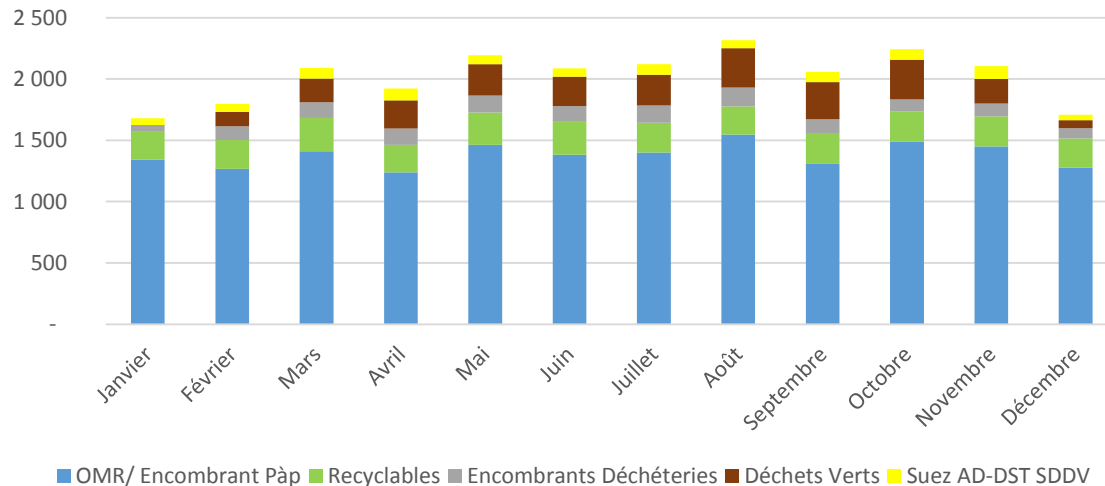
année	EVODIA	SUEZ	GLOBAL
2010	23 931	2 860	26 792
2011	25 274	2 288	27 562
2012	24 559	1 901	26 459
2013	23 310	3 361	26 671
2014	23 442	1 260	24 702
2015	22 491	978	23 469
2016	22 536	1 035	23 571
2017	23 396	921	24 317



Les tonnages

exercice 2017

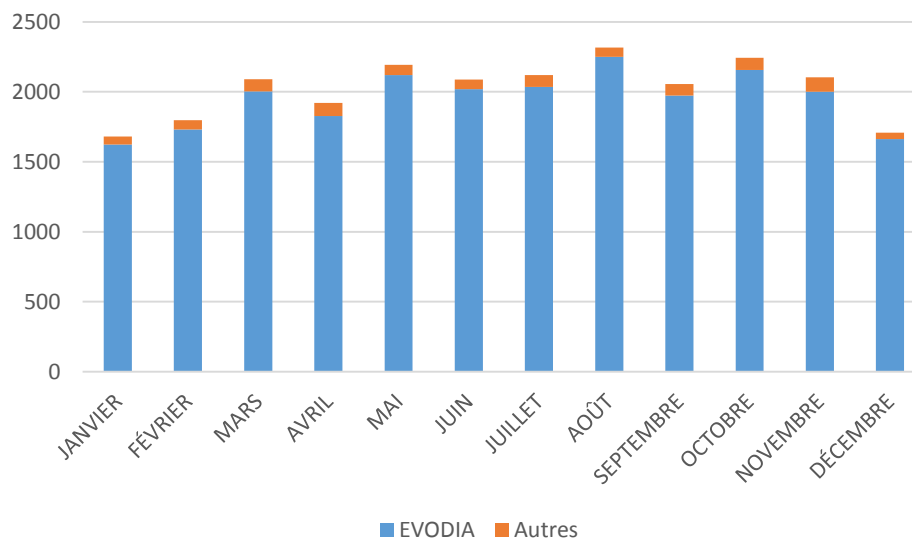
	OMR/Encombrant PàP	Recyclables	Encombrants Déchèteries	Déchets Verts	Suez AD-DST SDDV
Janvier	1343	233	40	7	57
Février	1267	236	111	117	67
Mars	1411	270	128	193	86
Avril	1240	224	133	230	95
Mai	1462	262	139	255	72
Juin	1382	270	126	241	68
Juillet	1401	242	140	252	86
Août	1546	230	153	321	65
Septembre	1313	247	111	302	83
Octobre	1488	248	98	322	87
Novembre	1451	243	106	200	104
Décembre	1279	236	83	65	45



Les tonnages

exercice 2017

2017	EVODIA	AUTRES
JANVIER	1623	57
FÉVRIER	1731	67
MARS	2004	86
AVRIL	1826	95
MAI	2121	72
JUIN	2013	68
JUILLET	2035	86
AOÛT	2251	65
SEPTEMBRE	1973	83
OCTOBRE	2156	87
NOVEMBRE	2000	104
DÉCEMBRE	1663	45
Total	23396	921



Les tonnages : principaux apporteurs

exercice 2017

PRODUCTEUR	Tonnes
CASDDV	23396
Suez AD	639
Ville SDDV D.Verts	282
Total	24317

						Total € H.T.
INVESTISSEMENT						
Investissement total de construction compris ingénierie						-836 000
Investissement total						-836 000
Annuité de prêt à	3,30%	% sur	180 mois			-70 228
FONCTIONNEMENT						
Charges de fonctionnement						
		effectif	semaines	h / semaine	année	
horaire annuel opérateurs		1	52	45,50	2 366	
Horaires gardiennage en dehors des heures pour adhérents Evodia		1	30	4	120	
horaire annuel encadrement		1	52	5,00	260	
				Quantité	P.U. € H.T.	
frais annuels pour opérateurs				2 485	-30,72	-76 370
frais annuels pour encadrements				390	-46,08	-17 971
sous total frais de personnel						-94 341
entretien du génie civil sinistralité et évolutions				1	-14 478	-14 478
contrat de maintenance du pont-bascule				1	-1 998	-1 998
consommations électricité				1	-4 350	-4 350
consommations d'eau				1	-630	-630
Entretien espaces verts				1	-5 200	-5 200
Frais courants d'exploitation				1	-15 500	-15 500
taxe foncière				1	-3 200	-3 200
assurances				1	-2 500	-2 500
frais financiers moyens sur compte courant				3,30%	-20 000	-660
frais généraux divers				12	-680	-8 200
Total charges de fonctionnement						-57 218
PRIX DE REVIENT TOTAL ANNUEL € H.T.						-221 787
PRODUITS						
Chiffre d'affaires EVODIA 88				23396	11,02	257 824
extension horaires EVODIA 88						4 312
Autres						11 828
Total Produits						273 964
RESULTAT BRUT D'EXPLOITATION						
Frais de structure					13,20%	36 633
RESULTAT NET						
						5,85%
Valeur résiduelle de l'amortissement au terme du marché (10 ans)						255 000



Merci de votre attention !

